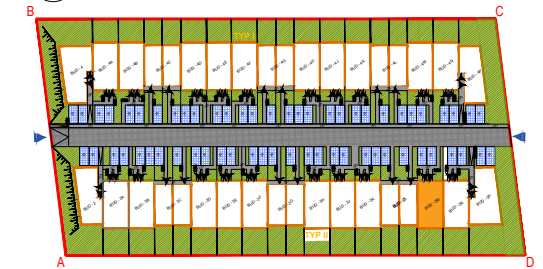


"BIURO SPRZEDAŻY"
ul. Powstańców 33 lok.U14,
05-091 Żąbki,
604 771 746

PLAN SYTUACYJNY



Marki ul. Lwowska - TYP II

nr budynku
LOKAL 2 2M
nr lokalu

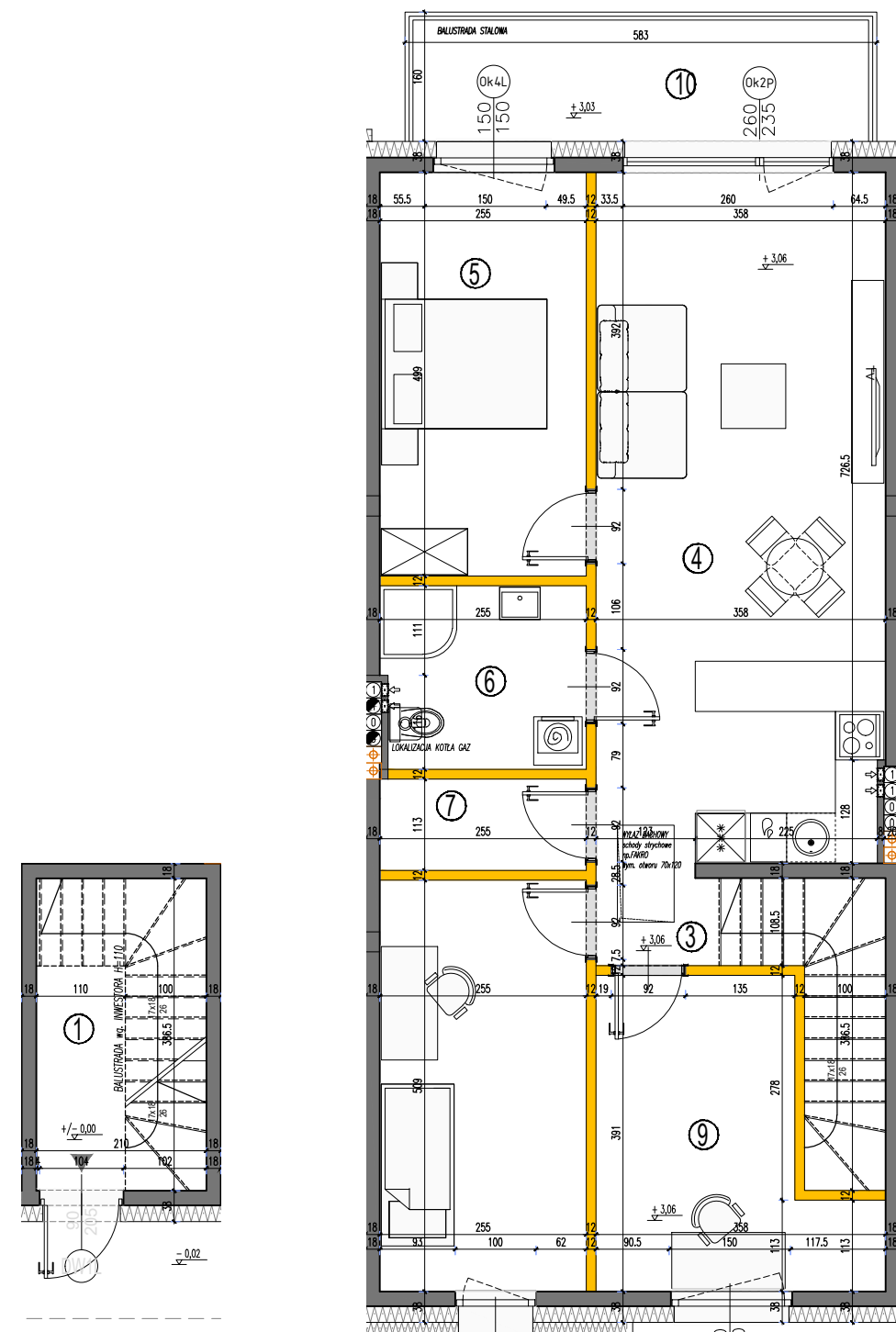
LICZBA POKOI	POW. UŻYTKOWA LOKALU	WYSOKOŚĆ (w stanie deweloperskim)
3	78,95 m²	272

WYKAZ POW. POMIESZCZEŃ PARTERU

1 . PRZEDSIONEK | 3,00 m²

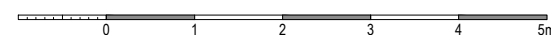
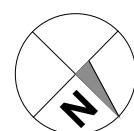
WYKAZ POW. POMIESZCZEŃ PIĘTRA

3 . HOL	1,80 m ²
4 . SALON + ANEKS KUCHENNY	30,09 m ²
5 . SYPIALNIA	12,47 m ²
6 . ŁAZIENKA	5,52 m ²
7 . GARDEROBA	2,77 m ²
8 . SYPIALNIA	12,72 m ²
9 . SYPIALNIA	10,68 m ²
. BALKON	8,44 m ²



rzut parteru

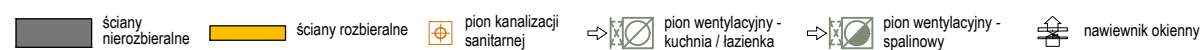
rzut piętra I



LEGENDA OPISU OKNA: *

Sm - szerokość w świetle muru
Hm - wysokość parapetu od wykorzystanej podłogi

* Szerokości i wysokości okien mogą ulec nieznacznym zmianom, w zależności od technologii okien.



KARTA KATALOGOWA JEST ZAŁĄCZNIKIEM DO UMOWY.

Powierzchnia liczona wg normy PN-ISO 9836:2015-12 w stanie wykończonym. Suma powierzchni wszystkich pomieszczeń = powierzchnia użytkowa lokalu. Wymiary podane są w stanie surowym. Wymiary i powierzchnie mogą ulec nieznacznym zmianom. Instalacje oraz urządzenia elektryczne, sanitarne i drzwi wewnętrzne nie stanowią wyposażenia lokali. Przedstawiono przykładowe rozmieszczenie urządzeń sanitarnych i kuchennych. Podłoga pod posadzką wykonana ze sztychty. Na warstwy wykończeniowe przewidziano 2cm. Zabrania się ingerencji w elementy nośne budynku oraz szachty instalacyjne.

creative design
projekty architektoniczne • aranżacje wnętrz
ul. Krokwi 28/14; 03-114 Warszawa
tel/fax: (+48) 503 022 960; 698 623 373
e-mail: info@a3cd.pl
internet: www.a3cd.pl

LOKAL NR 2 SKŁADA SIĘ Z TRZECH IZB,
PRZEDSIONKA, HOLU, ŁAZIENKI ORAZ
GARDEROBY